

## PRODEJNÍ STÁNEK KLASIK

### TECHNICKÝ POPIS

Půdorysné rozměry jsou 3,0 x 3,0 m.  
Výška boční stěny 2,1 m výška po hřeben 3,3 m.

Podlahu bude tvořit podlahový panel (hranolky 100 x 100 mm + svlaky + hoblované prkna na svaz tl. 19 mm)

Obvodové stěny budou navrženy jako rámové stěnové panely pobité palubkami tř. A tl. 15 mm (kladeny vodorovně).

Rám stěnových panelů budou tvořit dřevěné hranoly 50 x 50 mm ze smrkového dřeva dle ČSN 491531 Dřevo pro stavební konstrukce.

Panely budou vzájemně spojeny spojovacím vratovým kováním s možností opakované montáže i demontáže.

Lehké palubkové dveře plné budou mít světlé rozměry 800 x 1900 mm a budou opatřeny petlicí pro osazení visacího zámku nájemce (dveře budou osazeny do zadní stěny)

Dřevo bude natřeno lazurovacím lakem 2 vrstvy.

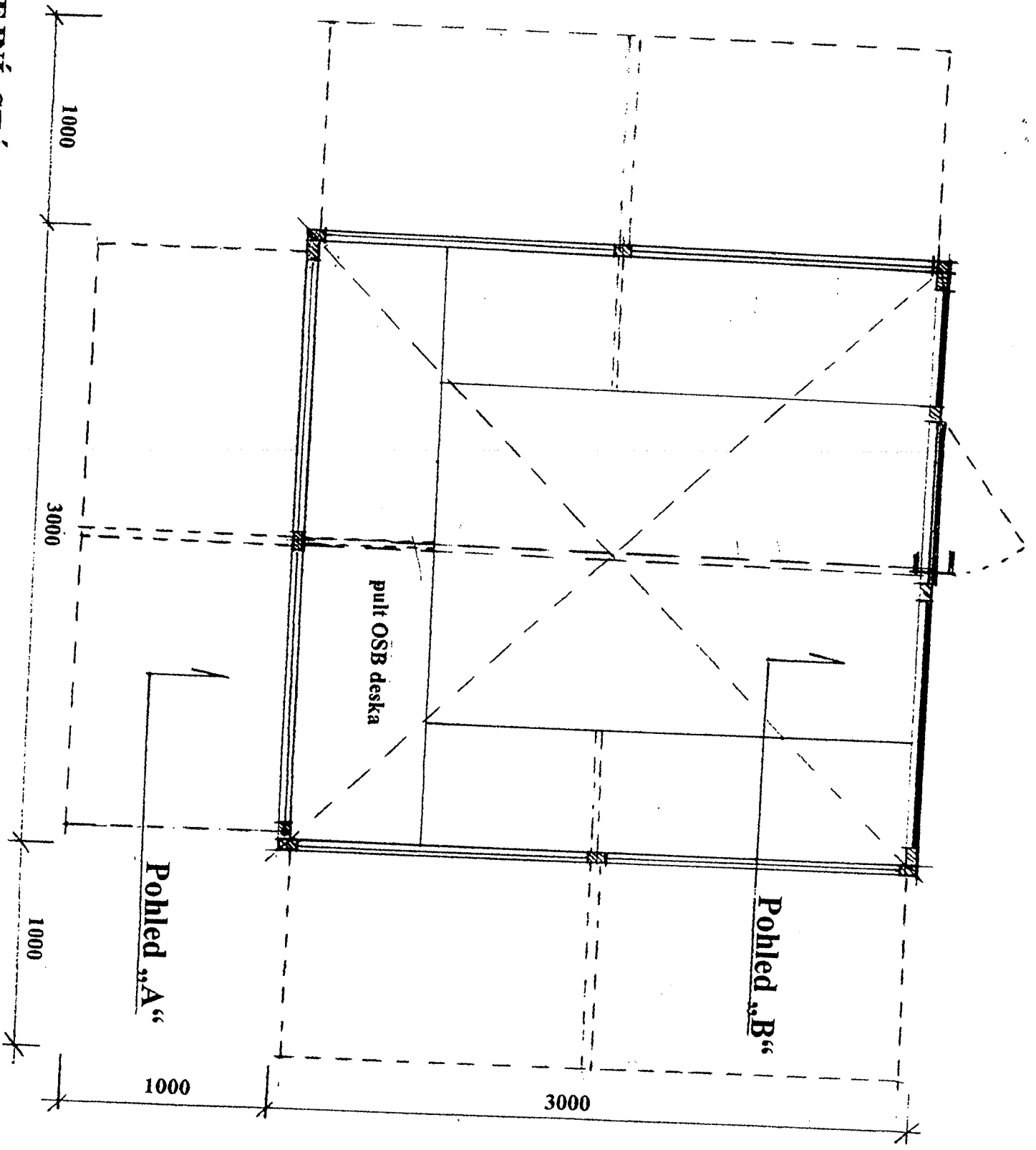
Střecha sedlového typu bude tvořena OSB deskami tl. 10 mm, kterou bude vynášet vrcholová vaznice – vazník. Tento sbíjený vazník zároveň bude tvořit vodorovné stabilizační ztužení rámových stěn stánku. Hydroizolace střechy bude tvořena pískovanou lepenkou.

Na konstrukci střechy budou navazeny okenice. V zavřené poloze bude okenice zajištěna zastrčení, v otevřené poloze slouží jako zastřešení prodejního pultu a bude zajištěna šikmými ocelovými vzpěrami.

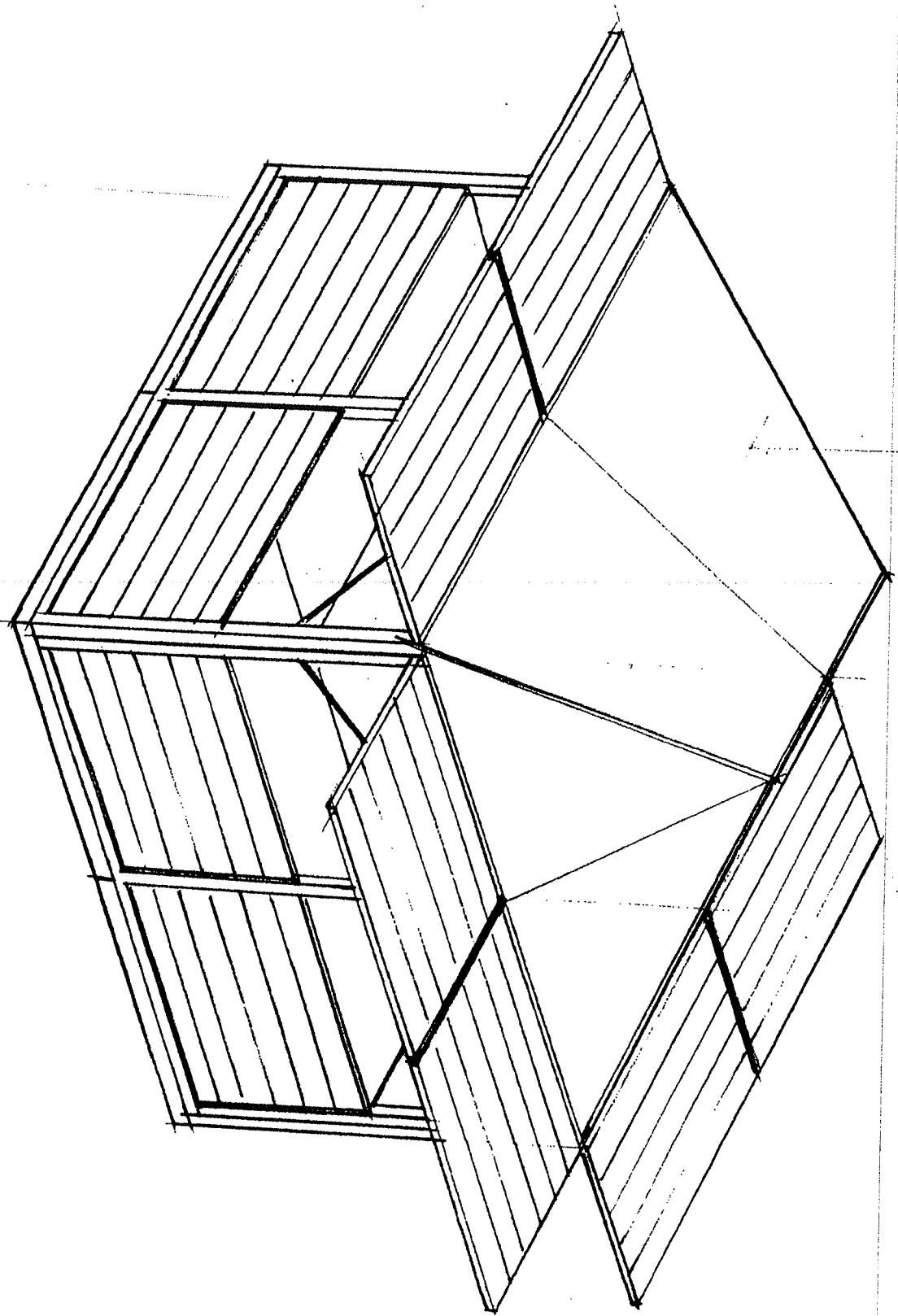
Vnitřní prodejní pult bude proveden z OSB desky tl. 18 mm z konstrukčních hranolů a zářivečnické vzpěry.

Elektroinstalace je součástí vybavení prodejního stánku bude vnitřní třífázová elektroinstalace s měřením spotřeby. Jejíž zásuvkový a světelný okruh bude zakončen v jističové sestavě připojené z vnější strany stánku v přípojné skřínce na 3 fázový přívod

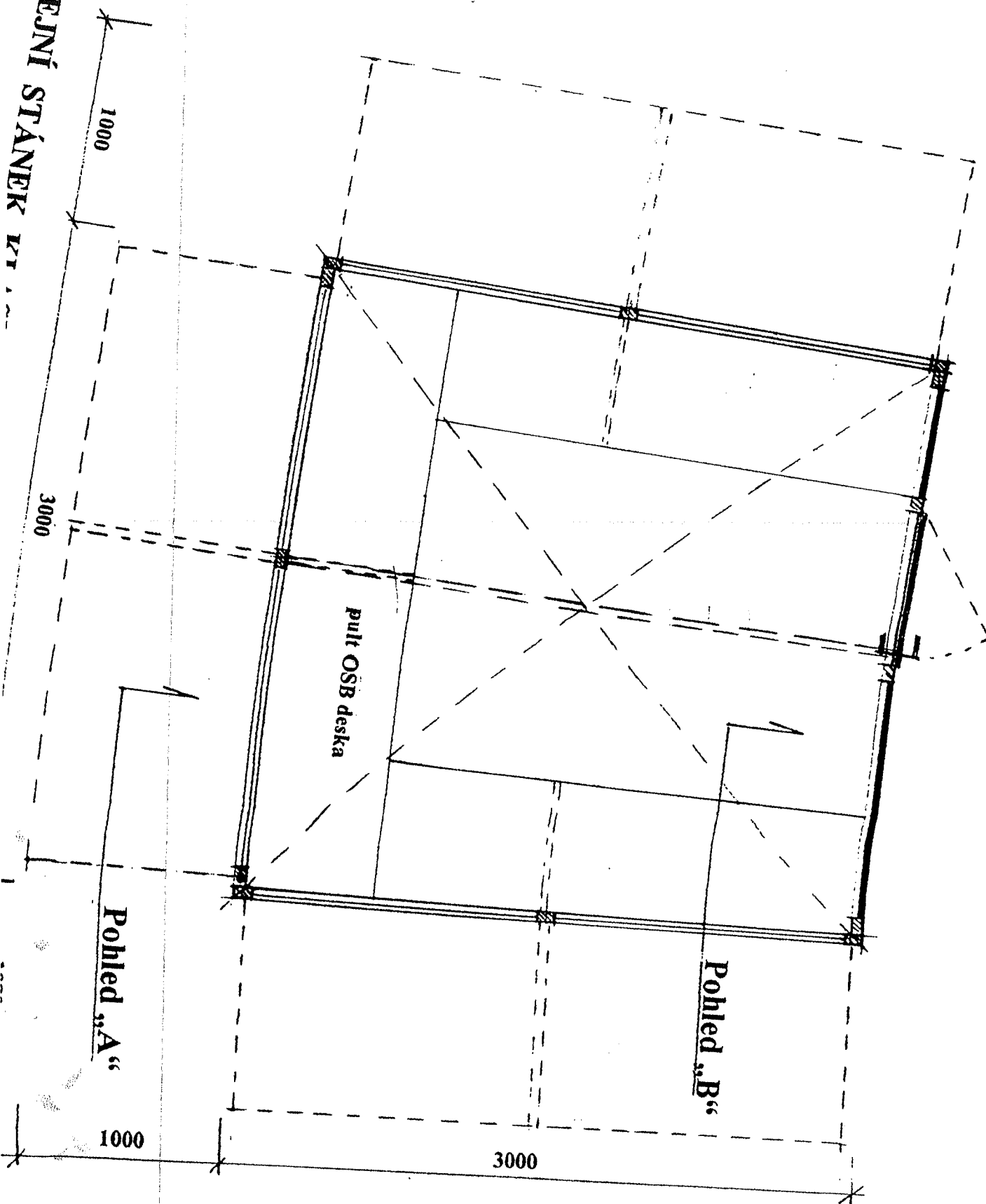
**PRODEJNÍ STÁNEK K1 A C1/2**



**PRODEJNÍ STÁNEK KLASIK var. PVC střechy valbové**



**PRODEJNÍ STÁNEK**



1000

3000

pult OSB deska

Pohled „A“

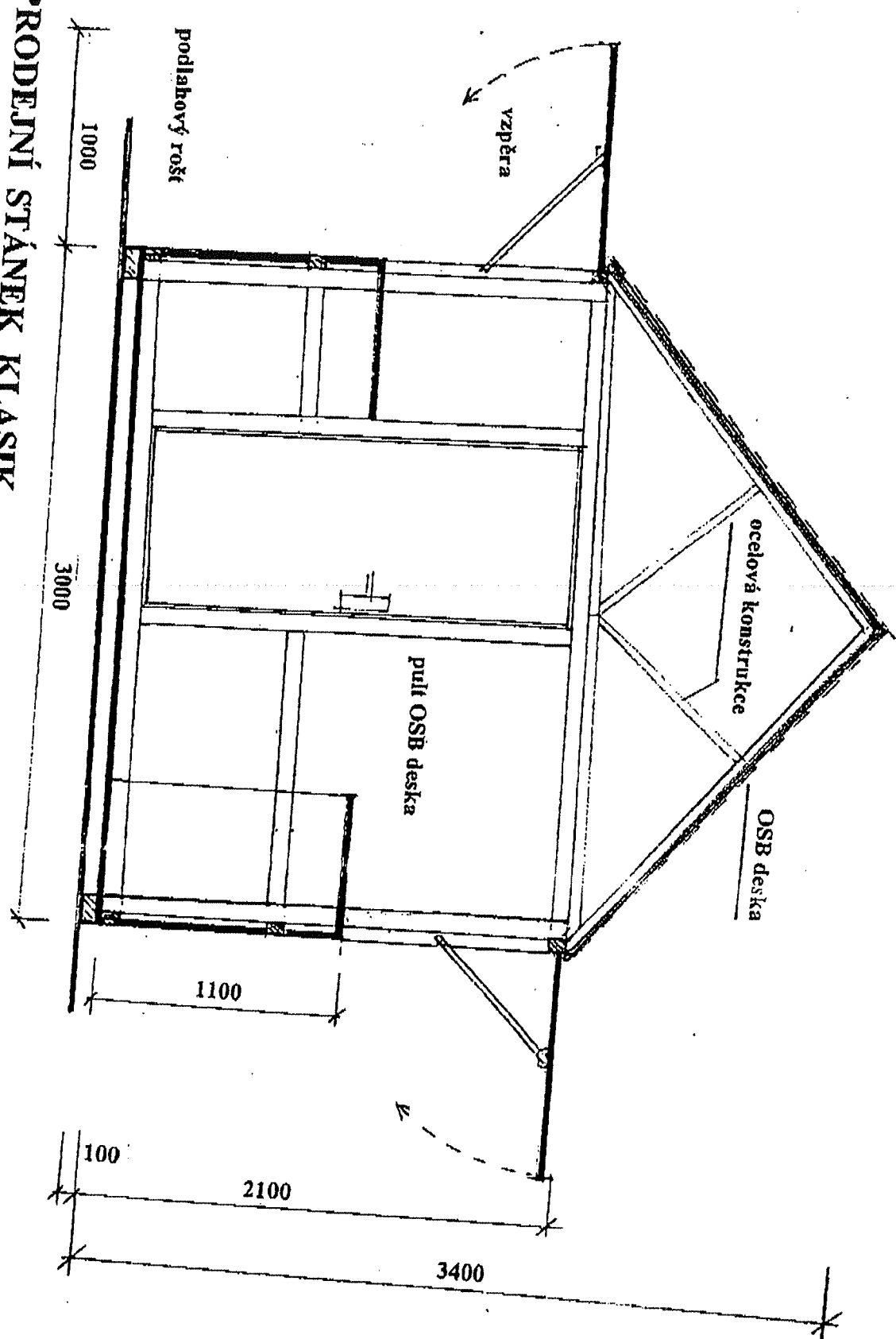
Pohled „B“

1000

3000

8

# PRODEJNÍ STÁNEK KLASIK



Pohled „B“ 1:25